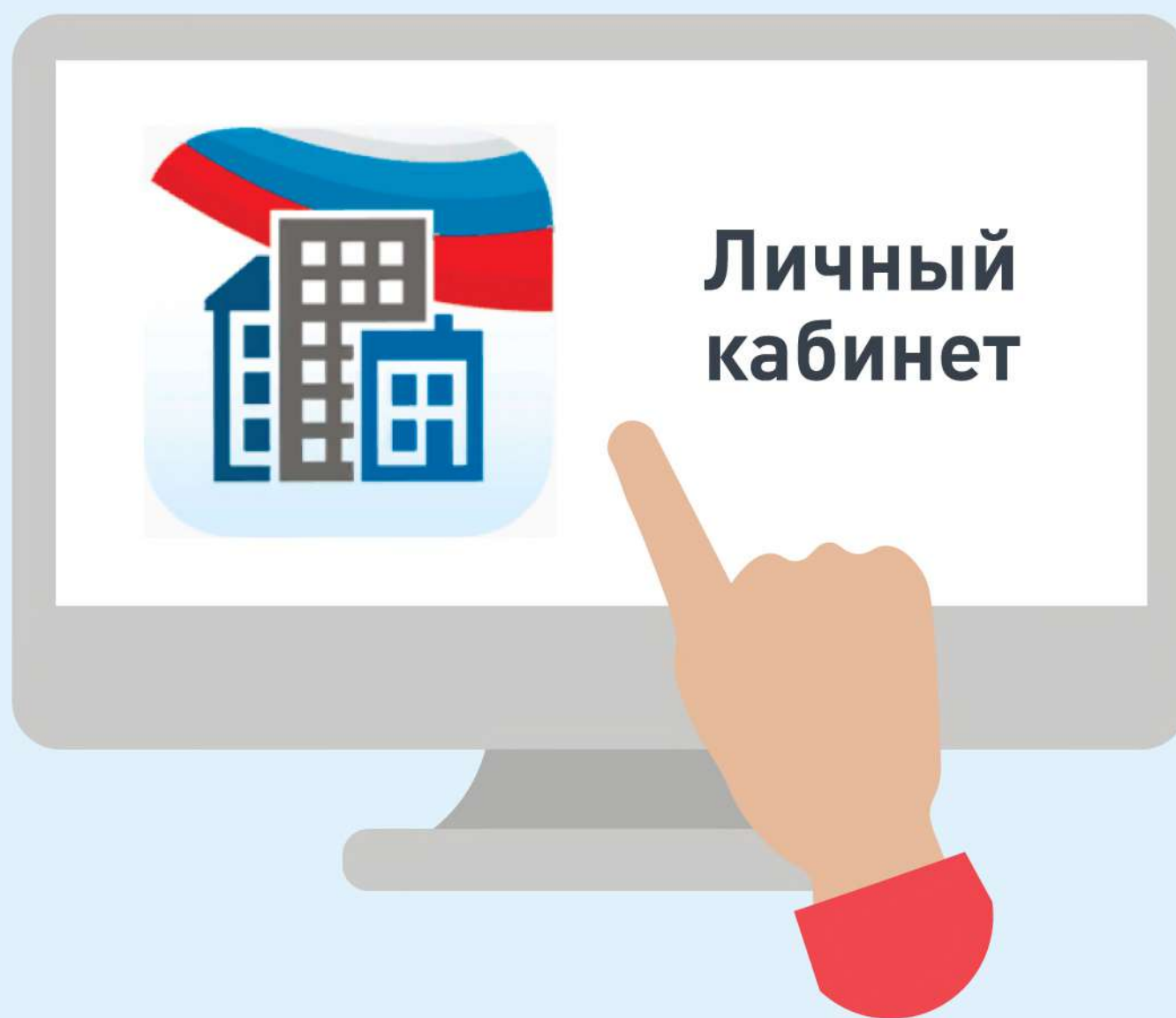




1



Войти в личный кабинет
в ГИС ЖКХ



2



В личном кабинете выбрать функцию
«Направить обращение или жалобу»



3



Нажать на кнопку справа от поля **«Адрес дома/ территории»**, ввести адрес дома, в отношении которого необходимо рассмотреть проблемный вопрос



4



В окне **«Выбор адреса»** выбрать из списка необходимые данные, нажать кнопку **«Выбрать»**, чтобы подтвердить их правильность



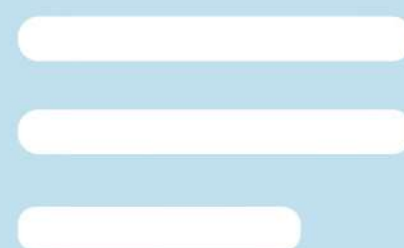
5



Нажать кнопку **«Тема обращения»** для выбора тематики проблемного вопроса. Внимательно выбрать тему. Если ни одна из предлагаемых тем не подходит, выбрать **«Другая тема»** и ввести название в отдельной строке



6

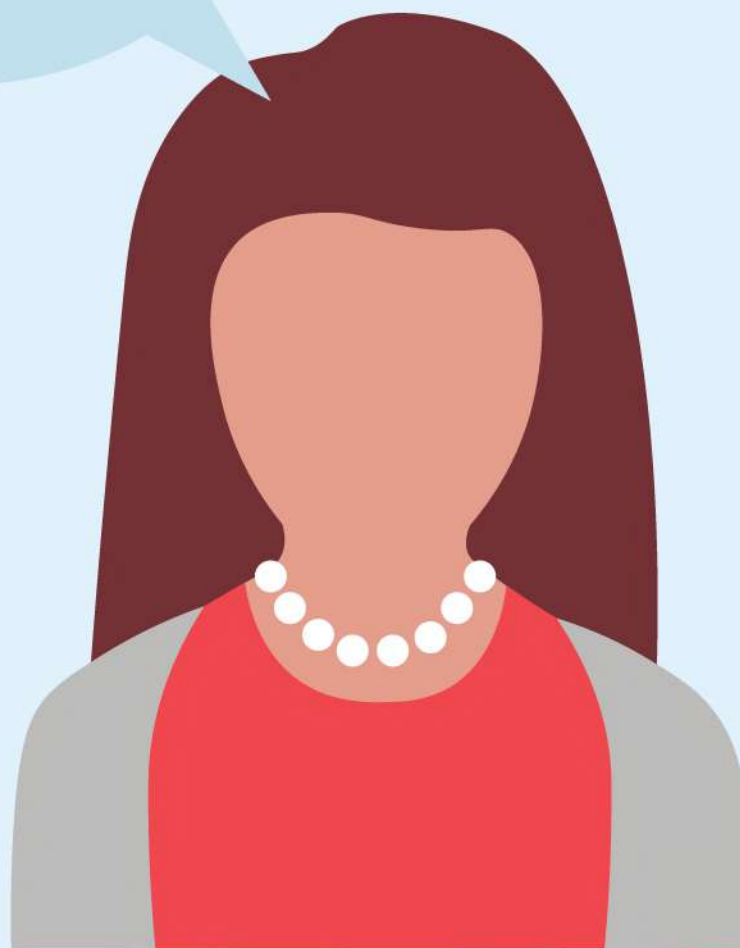


Справа от поля **«Адресат обращения»** нажать на стрелку вниз, из выпадающего списка выбрать адресата обращения. При отсутствии адресата нажать **«Расширенный поиск»** и выбрать орган власти или организацию, в которую будет направлено обращение



7

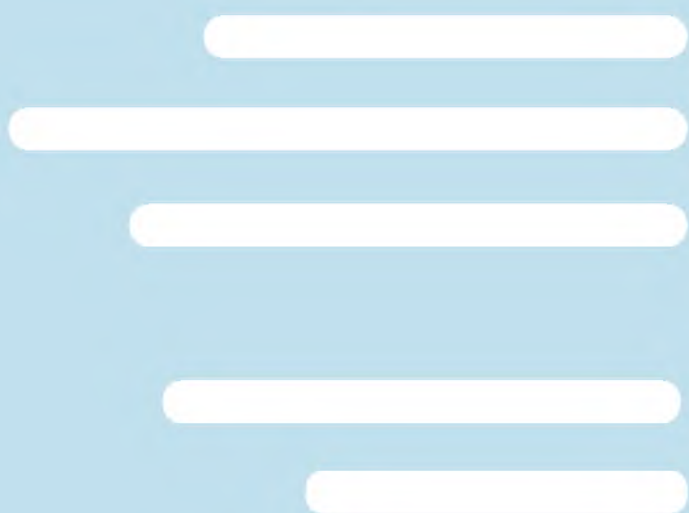
???



В поле **«Текст обращения»** ввести вопросы к адресату обращения. При необходимости прикрепить файлы в указанных форматах



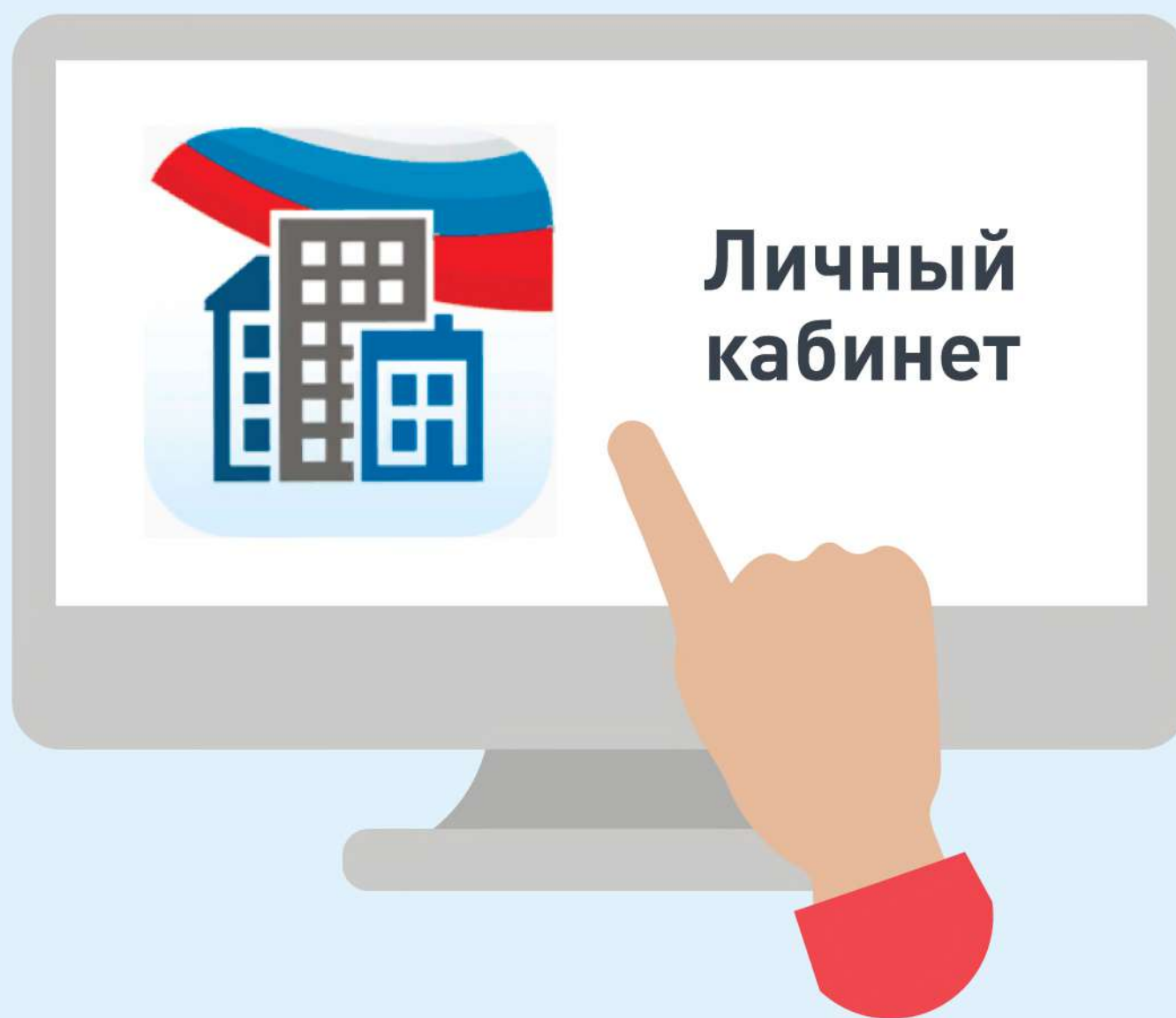
8



Нажать кнопку **«Отправить»**.
Обращение подано



1



Войти в личный кабинет
в ГИС ЖКХ



2



В личном кабинете выбрать функцию
«Направить обращение или жалобу»



3



Нажать на кнопку справа от поля **«Адрес дома/ территории»**, ввести адрес дома, в отношении которого необходимо рассмотреть проблемный вопрос



4



В окне **«Выбор адреса»** выбрать из списка необходимые данные, нажать кнопку **«Выбрать»**, чтобы подтвердить их правильность



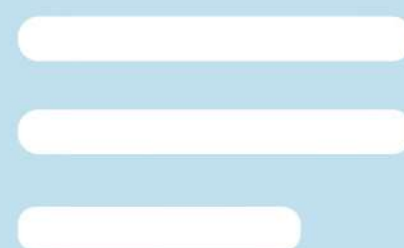
5



Нажать кнопку **«Тема обращения»** для выбора тематики проблемного вопроса. Внимательно выбрать тему. Если ни одна из предлагаемых тем не подходит, выбрать **«Другая тема»** и ввести название в отдельной строке



6

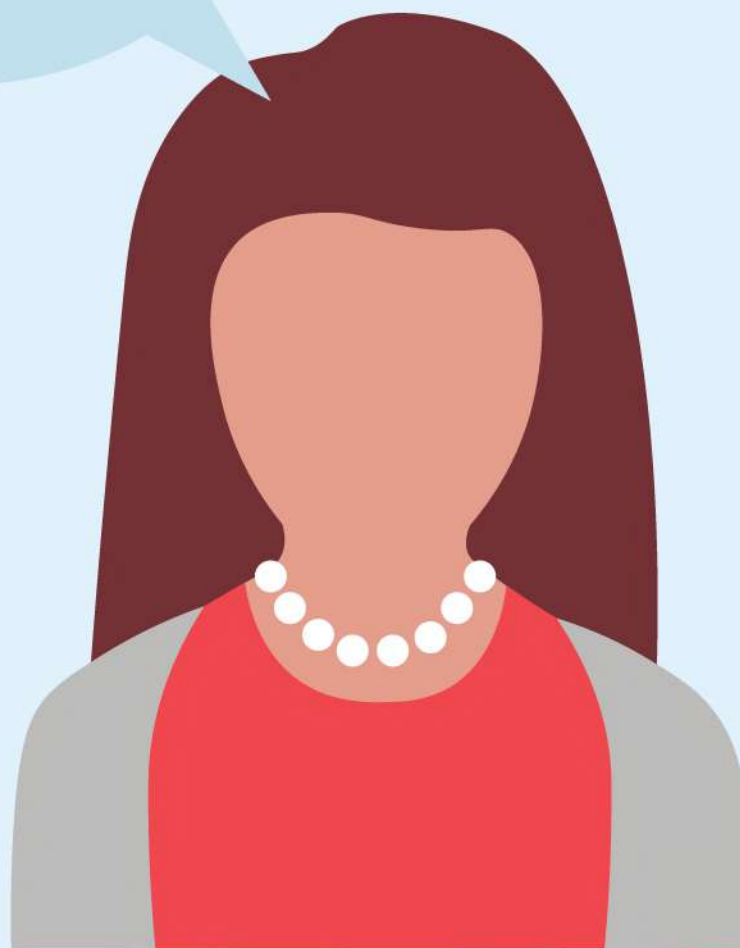


Справа от поля **«Адресат обращения»** нажать на стрелку вниз, из выпадающего списка выбрать адресата обращения. При отсутствии адресата нажать **«Расширенный поиск»** и выбрать орган власти или организацию, в которую будет направлено обращение



7

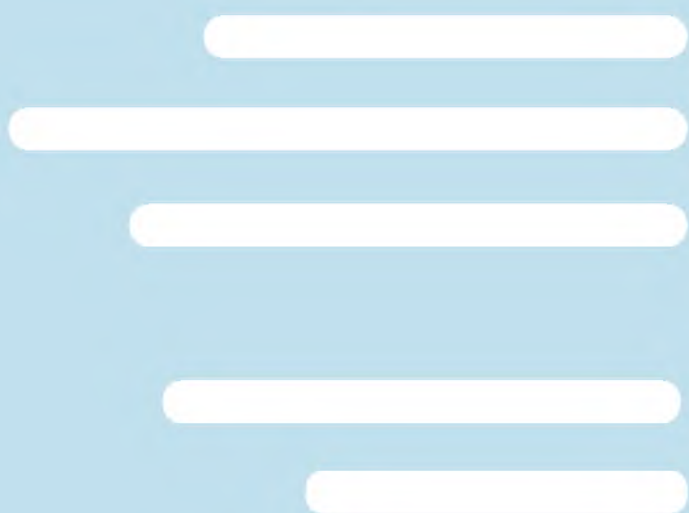
???



В поле **«Текст обращения»** ввести вопросы к адресату обращения. При необходимости прикрепить файлы в указанных форматах



8



Нажать кнопку **«Отправить»**.
Обращение подано